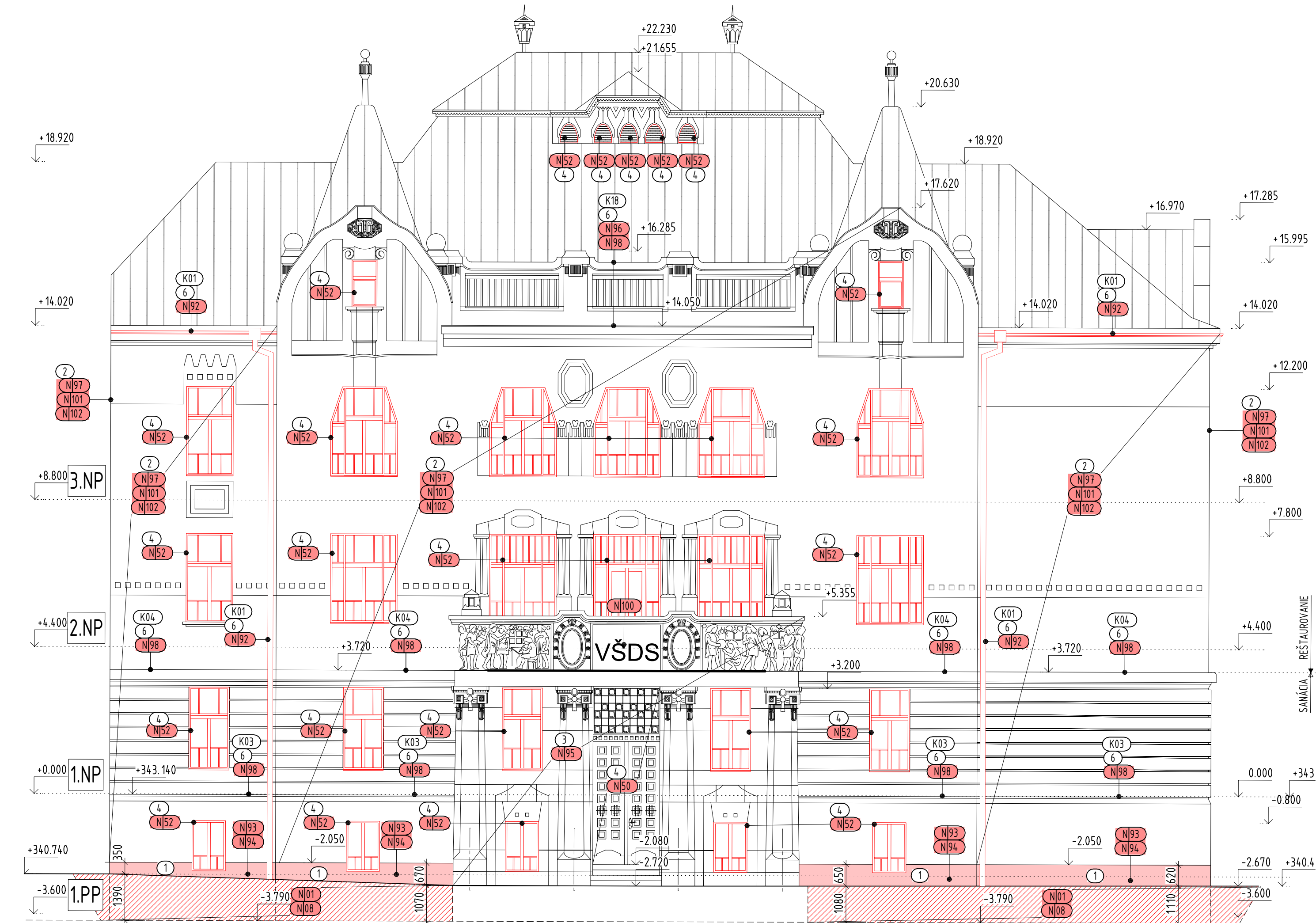


SEVERNÝ POHLAD - UL. J.M. HURBANA



VÝCHODNÝ POHLAD - HLAVNÝ VSTUP

LEGENDA DOSTAVOVAČÍCH PRÁC

- N101** VYHOTOVENIE NOVÝCH SADOVÝCH ÚPRAV A ZELENE PO ZÁSYPOCH A ÚPRAVE TERÉNU - OBJEKT SO 04
ROZSAH: VIŠ PROJEKT SADOVÝCH ÚPRAV
- N107** VYHOTOVENIE ZÁSYPOV PRE NAVRHOVANÚ PODZEMNÚ STROJOVNÚ VZDUCHOTECHNIKY VRÁTANE KANALA K OBJEKTU
NEPOŠKODÍŤ ZÁKLADOVÉ KONŠTRUKCIE EXISTUJÚCEHO A NOVÉHO OBJEKTU
NAVÄZANOSŤ NA POL. **N108**
ZÁSYPY VYHOTOVIŤ PO VRSTVÁCH max. 300 mm a ZHUTNIŤ + DOKONČENIE PODLA OBJEKTU SO 04
- N108** VYHOTOVENIE ZÁSYPOV PO SANÁCIÍ, MONTÁŽI TEPELNEJ IZOLÁCIE A NOPOVEJ FOLIE. VYHOTOVIŤ BETONOVÝ OKAPOVÝCH CHODNÍK V SPÁDE 2% OD
BUDOVY Š. 600 - 750 mm NIE VŠAK POD OBJEKTOM TERASY POL. **N111**
ZÁSYPY ETAPOVIZOVAŤ PODLA VÝKOPOV INÁČ MOŽE DOJÍŤ K POŠKODENIU ZÁKLADOVÝCH KONŠTRUKCII
ZÁSYPY VYHOTOVIŤ PO VRSTVÁCH max. 300 mm a ZHUTNIŤ + DOKONČENIE PODLA OBJEKTU SO 04
SKLADBA: VIŠ SKLADBY KONŠTRUKCII V REZOCH
- N116** VYHOTOVENIE PODZEMNEHO KANÁLA DO OBJEKTU v m.č. 0.06 ZO ŽELEZOBETÓNU A PODZEMNEJ STROJOVNE VZDUCHOTECHNIKY
NASÁVACMI A VÝDUCHOVÝMI ŠACHTAMI NAD TERÉNOM.
INTERIER KANÁLA A STROJOVNE: PROTIPRAŠNÝ NÁTER, PODLAHY - EPOXIDOVÝ NÁTER
SUČASŤOU JE NÁPOJENIE STROJOVNE NA ELEKTRO, ZTI A MONTÁŽ SERVISNÝCH POKLOPOV V INTERIERI m.č. 0.06 A EXTERIERI
SO ZATŔÁVNENÍM. V KANALI SA VYHOTOVÍ POŽIARNA DELICIA KONŠTRUKCIA MUROVANÁ Z PLNÝCH TEHÁĽ HR. 140 mm
- N150** SPATNÁ MONTÁŽ DREVENÝCH DVERÍ VRÁTANE DREVENEJ RÁMovej ZÁRUBNE SO ZACHOVANÍM A OBNOVENÍM
MREŽI NADSVETLIKA POL. **L02**
PRVOK PAMIAKTOVEJ OBNOVY
POSTUPOVAŤ PODLA PROJEKTU PAMIAKTOVEJ OBNOVY - VÝKAZ PRVKOV A KPU ŽILINA. POL. **[30]**
ROZSAH: 1ks, VIŠ VÝKAZ VONKAJŠÍCH VÝPLNÍ
- N152** MONTÁŽ REPLÍK DREVENÝCH OKIEN (DVERÍ m.č. 2.13) VRÁTANE VONKAJŠÍCH (CU PLECH) A
VNÚTORNÝCH PARAPETOV (DREVENÉ). PRVOK PAMIAKTOVEJ OBNOVY. POL. **[308]**-**[319]**
POSTUPOVAŤ PODLA PROJEKTU PAMIAKTOVEJ OBNOVY - VÝKAZ PRVKOV A KPU ŽILINA
ROZSAH: VIŠ VÝKAZ VONKAJŠÍCH VÝPLNÍ
- N153** MONTÁŽ REPLÍK EXTERIEROVÝCH DREVENÝCH DVERÍ VRÁTANE DREVENEJ RÁMovej ZÁRUBNE
ROZSAH: VIŠ VÝKAZ VONKAJŠÍCH VÝPLNÍ
- N153** MONTÁŽ NOVÝCH DREVENÝCH OKIEN SO ŠPECIFICKÝM ČLENENÍM VRÁTANE VONKAJŠÍCH (CU PLECH) A
VNÚTORNÝCH PARAPETOV (DREVENÉ). PRVOK PAMIAKTOVEJ OBNOVY. POL. **[308]**-**[319]**
POSTUPOVAŤ PODLA PROJEKTU PAMIAKTOVEJ OBNOVY - VÝKAZ PRVKOV A KPU ŽILINA
ROZSAH: VIŠ VÝKAZ VONKAJŠÍCH VÝPLNÍ
- N153** REMESELNÁ OBNOVA VÝPLNÍ OSVETLOVACÍCH OTVOROV
PRVOK PAMIAKTOVEJ OBNOVY POL. **[319]**
POSTUPOVAŤ PODLA PROJEKTU PAMIAKTOVEJ OBNOVY - VÝKAZ PRVKOV A KPU ŽILINA
ROZSAH: 9 ks
- N156** VYHOTOVENIE NOVEJ NOSNEJ STREŠNEJ KONŠTRUKCIE AKO REPLIKA DEMONTOVANEJ VRÁTANE
VRSTVIE STREŠNÉHO PLÁŠŤA, KLAMPIARSKÝCH VÝROBKOV NA STRECHE A ATIKÁCH
SKLADBA: VIŠ SKLADBY KONŠTRUKCII V REZOCH
KONŠTRUKCIA: PD STATIKA, PRIEČNY REZ D-D
- N157** MONTÁŽ REPLÍK ALEBO OBNOVENÝCH DEKORATÍVNYCH KLAMPIARSKÝCH PRVKOV.
MONTÁŽ NOVÝCH DAŽDOVÝCH ŽLABOV A ZVODOV S NÁPOJENÍM NA DAŽDOVÚ KANALIZÁCIU
MONTÁŽ KORDINOVAŤ S OBNOVOU FASÁDY
PRVOK PAMIAKTOVEJ OBNOVY POL. **[409]**
ROZSAH: 100%

- N153** VYHOTOVENIE NOVEJ OMIETKY SOKLA V MIESTE POŠKODENÍ A DEMONTÁŽE PIESKOVCOVÝCH PLATNÍ
REALIZOVAŤ POD DOHLADOM REŠTAVRÁTORA, KORDINOVAŤ S POL. **N154** A PO APLIKÁCIÍ SANÁCIE
ROZSAH: 100%
- N154** MONTÁŽ NOVÝCH PIESKOVCOVÝCH PLATNÍ SOKLA PO VYKONANÍ SANÁCIE A MONTÁŽI HYDROIZOLAČNEJ VRSTVY.
PLATNÉ KOTVIŤ NA TRNE Z NEHRDZAVEJÚCEJ OCELE. PRED MONTÁŽOU VYSYPRAVIŤ VYHOTOVENÉ NIKY
DODRŽAŤ POSTUP A DETAILY SANÁCIE
NIKY REALIZOVAŤ PO CELEJ DLŽKE SOKLA MIMO SCHODISK, KAMENNÉ VSTUPNÉHO PORTÁLU A INÝCH PRVKOV PAMIAKTOVEJ OBNOVY
ROZSAH: 100%
- N155** REŠTAVRÁTORSKÁ OBNOVA VSTUPNÉHO PORTÁLU S BALKONOM A OSTENIAMÍ OTVOROV Z KAMEŇA
POČAS OBNOVY FASÁDY OCHRANA PORTÁLU PRED POŠKODENÍM DREVENÝM OPLAŠTENÍM
OBNOVENE AJ S APLIKÁCIOU SANÁČNEHO SYSTÉMU (CHTI). NAVÄZANOSŤ NA **[B179]**
PRVOK PAMIAKTOVEJ OBNOVY POL. **[201]**
ROZSAH: 100%
- N155** REŠTAVRÁTORSKÁ OBNOVA KAMENNÝCH PRVKOV ATIKY
POČAS OBNOVY FASÁDY OCHRANA PPRED POŠKODENÍM DREVENÝM OPLAŠTENÍM A STABILIZOVAŤ ZVETRALÉ ČASTI
PRVOK PAMIAKTOVEJ OBNOVY POL. **[202]**
ROZSAH: 100%
- N157** VYHOTOVENIE NOVÝCH VRSTVIE OMIETKY
NA CELEJ PLOCHE FASÁDY, KORDONOVEJ A KORUNNEJ RÍMSE
POSTUPOVAŤ PODLA NÁVRHU REŠTAVRÁTORA A KPU ŽILINA
PRVOK PAMIAKTOVEJ OBNOVY POL. **[10]**
ROZSAH: 100%
- N158** MONTÁŽ NOVOHO OPLECHOVANIA KORDONOVEJ RÍMSE NA CELOM OBJEKTE A KORUNNEJ RÍMSE NA VÝCHODNEJ A
SEVERNEJ FASÁDE (ULIČNÁ STRANA). ROZSAH: 100%
- N159** MONTÁŽ NOVOHO OPLECHOVANIA V MIESTE PROFILÁCIE FASÁDY (FALOŠNÉ OKNÁ)
ROZSAH: 100%
- N160** SPATNÁ MONTÁŽ NÁPISU VŠDS. CHRÁNÍŤ POČAS PRÁC PRED POŠKODENÍM
ROZSAH: 100%
- N161** SPATNÁ MONTÁŽ FUNKČNÝCH VEDENÍ A ZARIADENÍ NA FASÁDE A STRECHE OBJEKTU.
KORDINOVAŤ SO SPRÁVCOM OBJEKTU A SPRÁVCOM VEDENIA, KPU ŽILINA A REŠTAVRÁTOROM FASÁDY
VEDENIA RIEŠIŤ AKO SKRYTÝ ROZVOD V CHRÁŇKKE
ROZSAH: 100%
- N162** MONTÁŽ EXTERIEROVÝCH SVIETIEL NA FASÁDE OBJEKTU
PODLA PROJEKTU SVIETIEL
ROZSAH: 100%

- LEGENDA MATERIÁLOV A OZNAČENÍ
- SÚČASNÉ KONŠTRUKCIE
 - PODKLAD, ZÁMERANIE, Ing. Arch. ZGRUŇOVA PHD., 2013
 - DOPLNENÉ AJ Z HIST. VÝSKUMU Doc. PhDr. M. KVASNICOVA, PHD., 2016
 - DOSTAVOVAČIE PRÁCE
 - NOVÉ KONŠTRUKCIE VŠEOBECNE
 - PRI EXTERIEROVÝCH VÝPLNÍCH MONTÁŽ KOPÍÍ SÚČASNÝCH VÝPLNÍ
 - PRIPADNÉ PAMIAKTOVÁ OBNOVA POZRI POL. **[B1-322]**
 - NOVÉ KONŠTRUKCIE
 - ZÁSYP VÝKOPOV PO SANÁCIÍ OBJEKTU/VÝSTAVBE NOVÝCH KONŠTRUKCII
 - NOVÉ KONŠTRUKCIE
 - NOVÁ STREŠNÁ KONŠTRUKCIA VRÁTANE STREŠNEJ KRYTINY - CU PLECH
 - EXISTUJÚCE KONŠTRUKCIE
 - SKLADANÁ STREŠNÁ KRYTINA - CU PLECH
 - NOVÉ KONŠTRUKCIE
 - SKLO - SKLENENÉ PRVKY
 - NOVÉ KONŠTRUKCIE
 - ÚPRAVA FASÁDNEJ OMIETKY, VERTIKÁLNE RYHOVANIE
 - NOVÉ KONŠTRUKCIE
 - KAMENNÝ OKLAD SOKLA - PREDSENÝ

- LEGENDA POVRCHOVÝCH ÚPRAV
- 1 SOKEL - NOVÉ PIESKOVCOVÉ DOSKY, ODVETRANÝ SYSTÉM PO SANÁCIÍ
 - 2 FASÁDA - REŠTAVROVANIE PRIPADNÉ HISTORICKÁ BEZCEMENTOVÁ OMIETKA
SO STUKOVOU VÝZDOBOU, JEDNOFARBENÁ
ÚPRAVA: HLADENÁ ALT. VERTIKÁLNE RYHOVANIE
 - 3 KAMENNÉ PRVKY - REŠTAVROVANIE
 - 4 VÝPLNÉ KONŠTRUKCIE - DREVENÉ - REŠTAVROVANIE ALT. VÝROBA REPLÍK
FARBA: SIVOZELENÁ
 - 5 STREŠNÁ KRYTINA - PREDVETRALÝ MEDEŇÝ PLECH, DVOJITÁ STOJATÁ DRAŽKA
 - 6 KLAMPIARSKÉ PRVKY A DAŽDOVÉ ZVODY - PREDVETRALÝ MEDEŇÝ PLECH
 - 7 VÝPLNÉ KONŠTRUKCIE - HLINÍKOVÉ - NOVÉ FARBA: RAL 7016 ANTRACIT
 - 8 LAHKÝ OBVOODOVÝ PLÁŠŤ - HLINÍKOVÝ - NOVÝ FARBA: RAL 7016 ANTRACIT + ČIERE SK

POZNÁMKY

DEFINITÍVNU FAREBNOSŤ A MATERIÁLOVÉ RIEŠENIE CELKOVEJ FASÁDY RIEŠIŤ S KPU ŽILINA - METODICKÝM DOZOROM
PRÁCE KORDINOVAŤ AJ S OSTATNÝMI PROFESIAM
FASÁDU REALIZOVAŤ POD DOHLADOM REŠTAVRÁTORA
DODRŽAŤ ZÁVAZNÉ STANOVISKO KPU ŽILINA Z. KPUZA-2018/14/996-2/81619/MAJ ZO DŇA 11.10.2018

